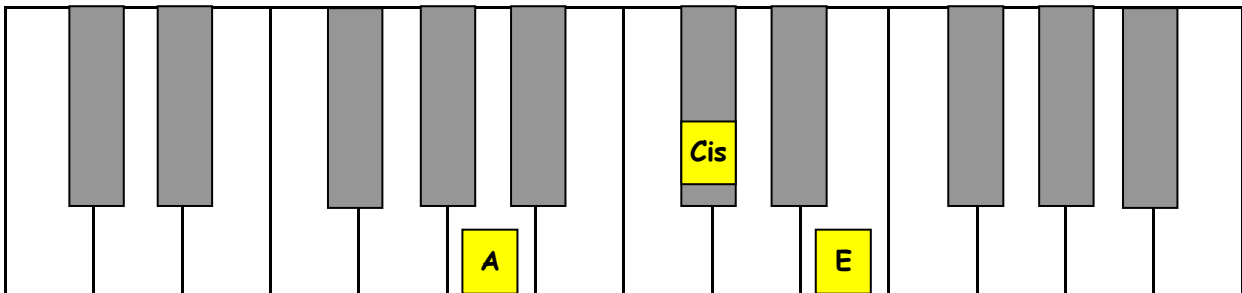


A-Dur

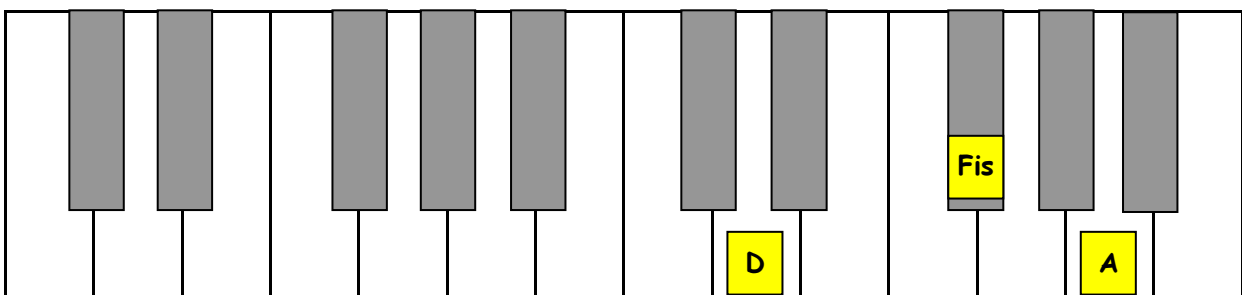
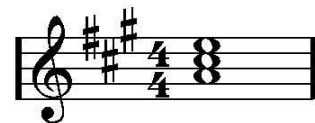
gebildet aus den Akkorden A, D und E



Tonika

A-Akkord besteht aus den Noten: Dreiklang A - Cis - E

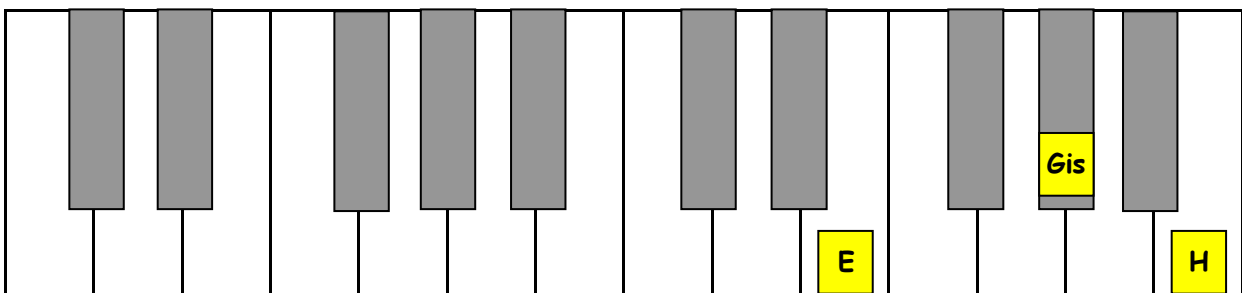
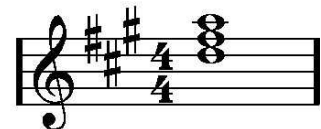
Fingersatz: 1 3 5



Subdominante

D-Akkord besteht aus den Noten: Dreiklang D - Fis - A

Fingersatz: 1 3 5



Dominante

E-Akkord besteht aus den Noten: Dreiklang E - Gis - H

Fingersatz: 1 3 5

