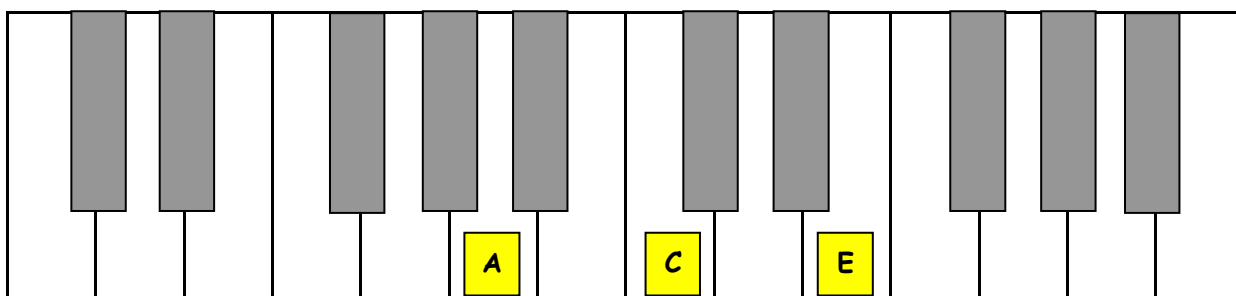


# a-Moll

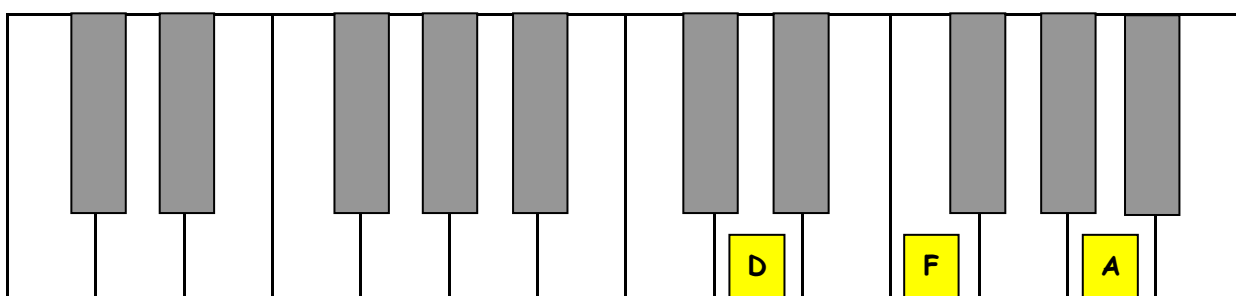
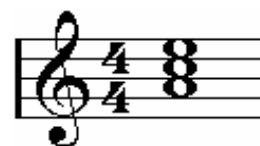
gebildet aus a-Moll, d-Moll, e-Moll



Tonika

**a-Moll** besteht aus den Noten: Dreiklang A - C - E

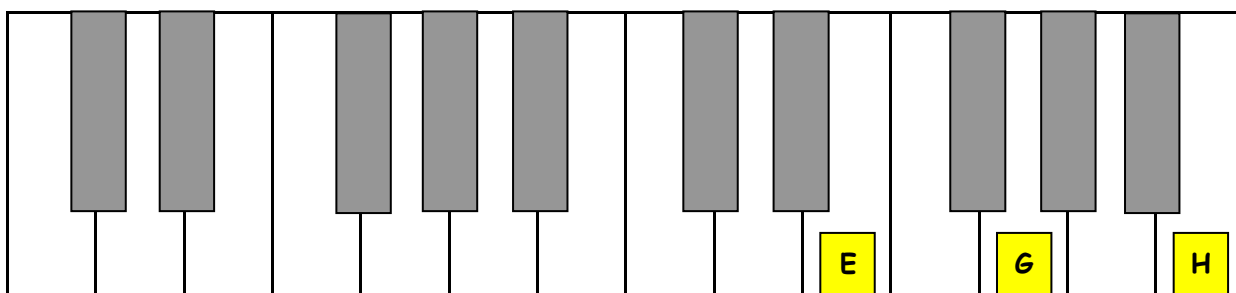
Fingersatz: 1 3 5



Subdominante

**d-Moll** besteht aus den Noten: Dreiklang D - F - A

Fingersatz: 1 3 5



Dominante

**e-Moll** besteht aus den Noten: Dreiklang E - G - H

Fingersatz: 1 3 5

