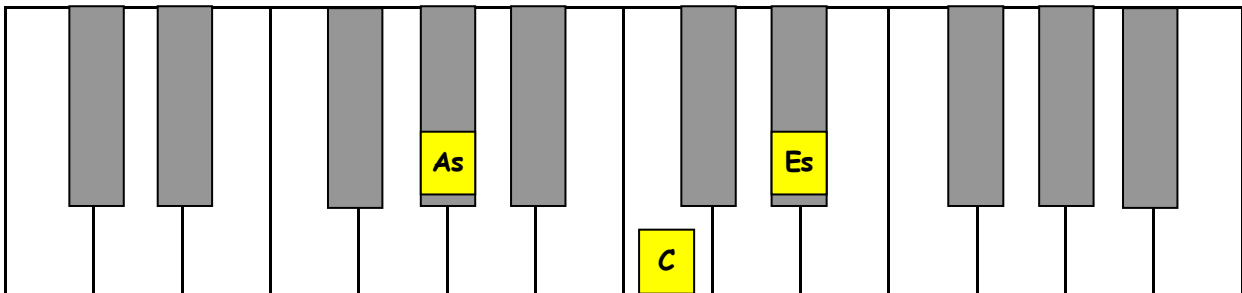


As-Dur bbb

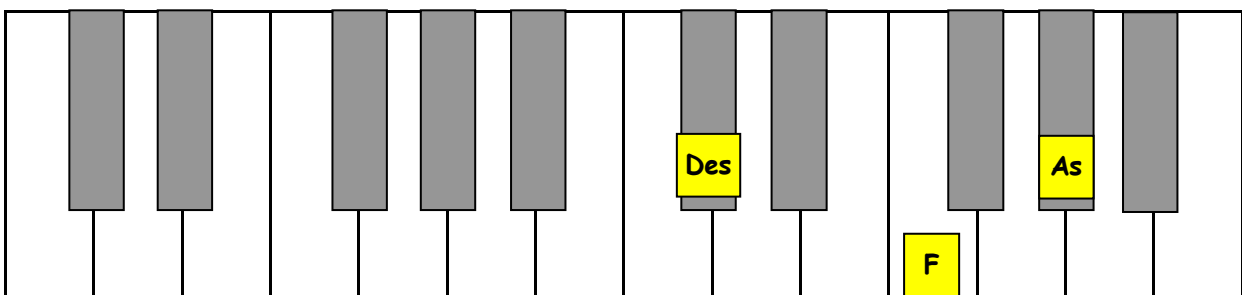
gebildet aus den Akkorden As, Des und Es



Tonika

As-Akkord besteht aus den Noten: Dreiklang As - C - Es

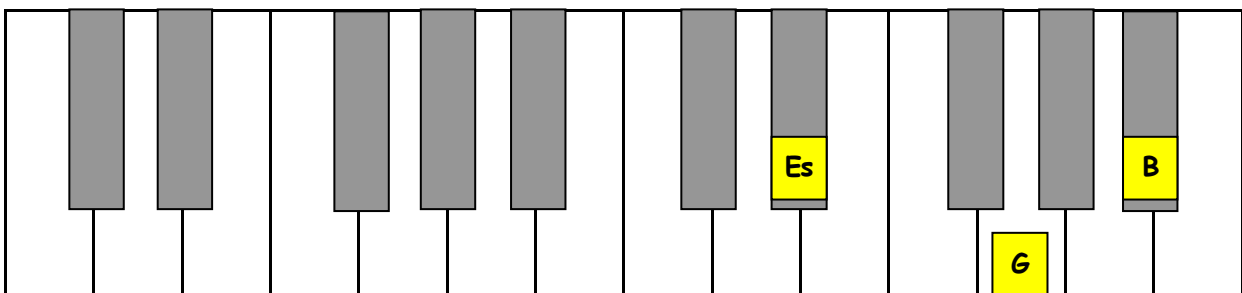
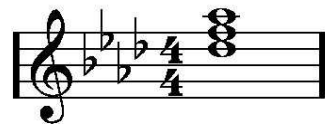
Fingersatz: 1 3 5



Subdominante

Des-Akkord besteht aus den Noten: Dreiklang Des - F - As

Fingersatz: 1 3 5



Es-Akkord besteht aus den Noten: Dreiklang Es - G - B

Fingersatz: 1 3 5