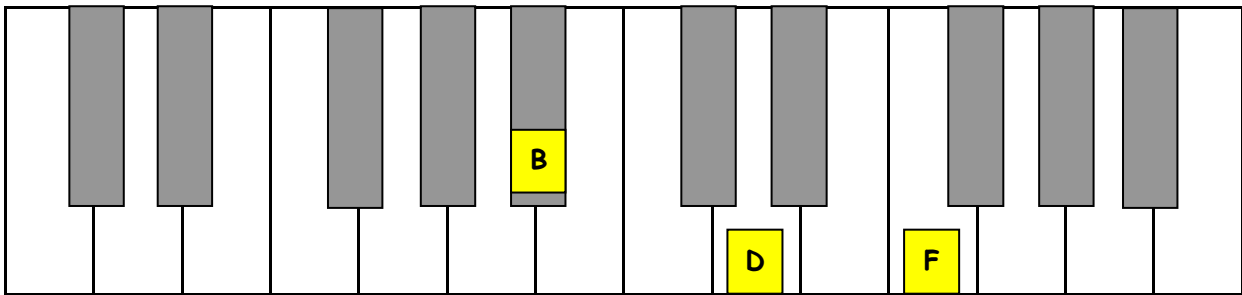


# B-Dur $\text{bb}$

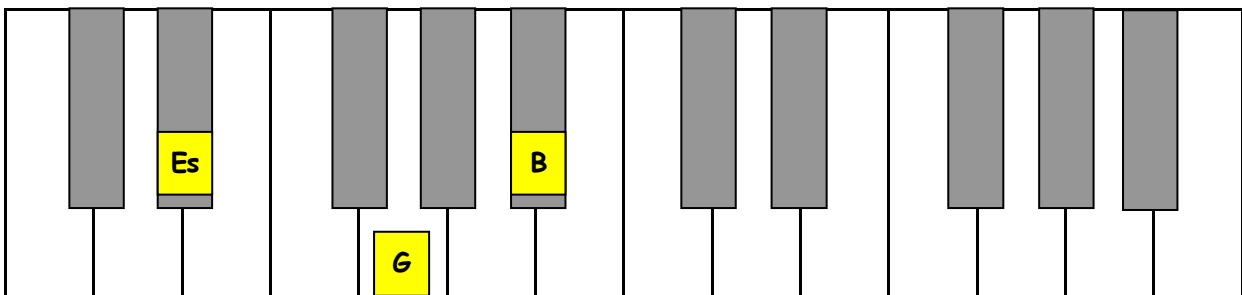
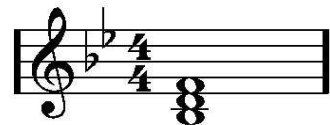
gebildet aus den Akkorden B, Es und F



Tonika

**B-Akkord** besteht aus den Noten: Dreiklang B - D - F

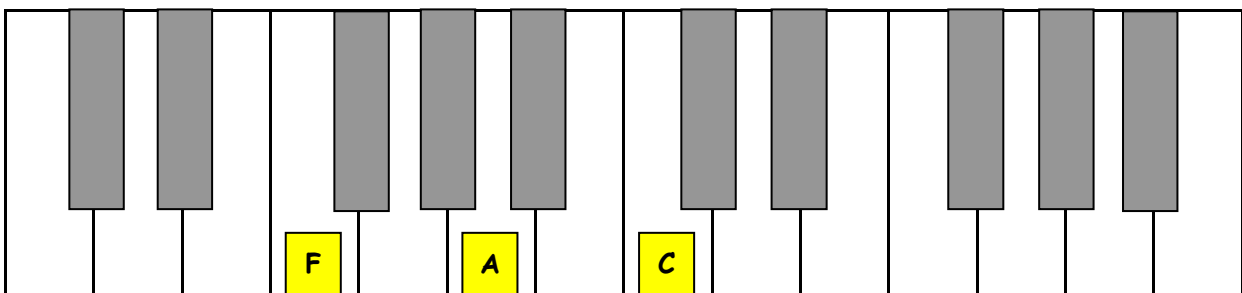
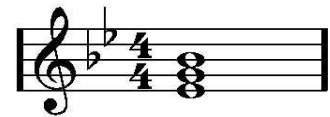
Fingersatz: 1 3 5



Subdominante

**Es-Akkord** besteht aus den Noten: Dreiklang Es - G - B

Fingersatz: 1 3 5



**F-Akkord** besteht aus den Noten: Dreiklang F - A - C

Fingersatz: 1 3 5

