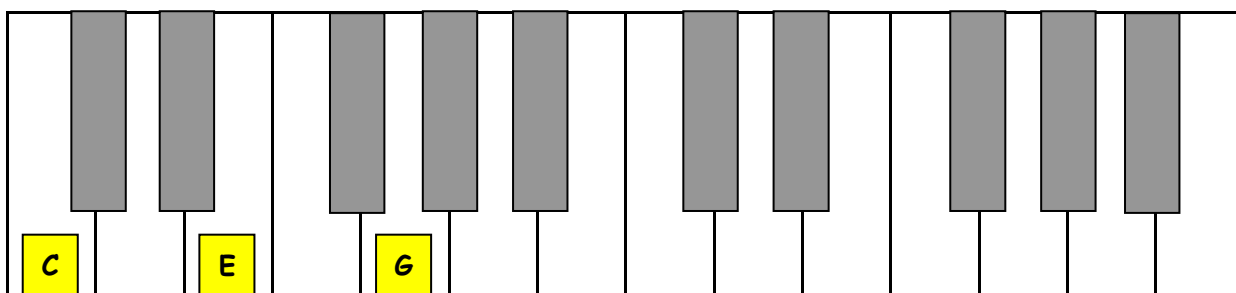


C-Dur

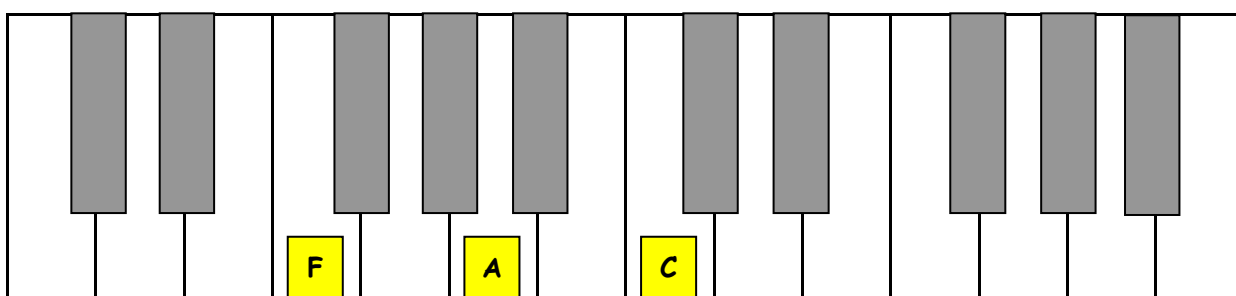
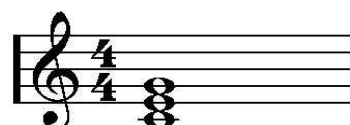
gebildet aus den Akkorden C, F und G



Tonika

C-Akkord besteht aus den Noten: Dreiklang C - E - G

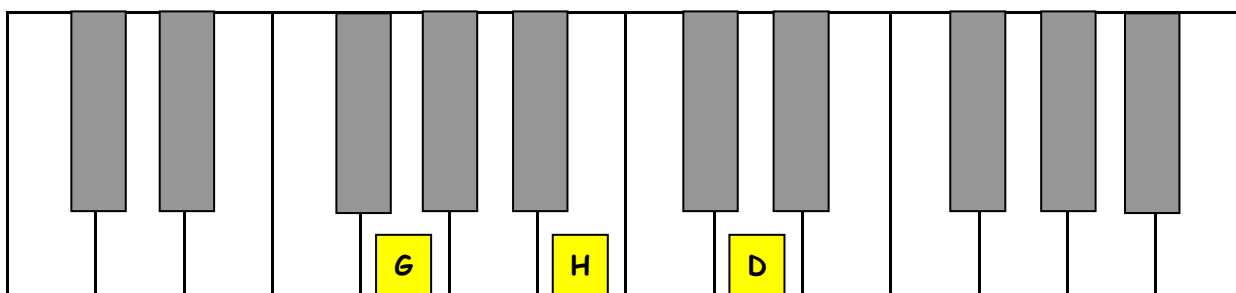
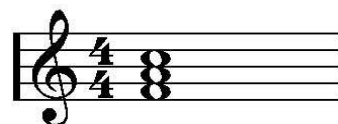
Fingersatz: 1 3 5



Subdominante

F-Akkord besteht aus den Noten: Dreiklang F - A - C

Fingersatz: 1 3 5



Dominante

G-Akkord besteht aus den Noten: Dreiklang G - B - D

Fingersatz: 1 3 5

