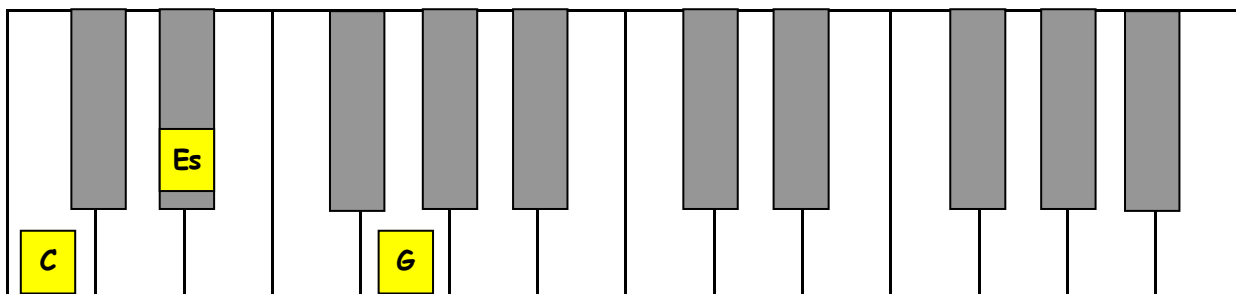


# c-Moll bbb

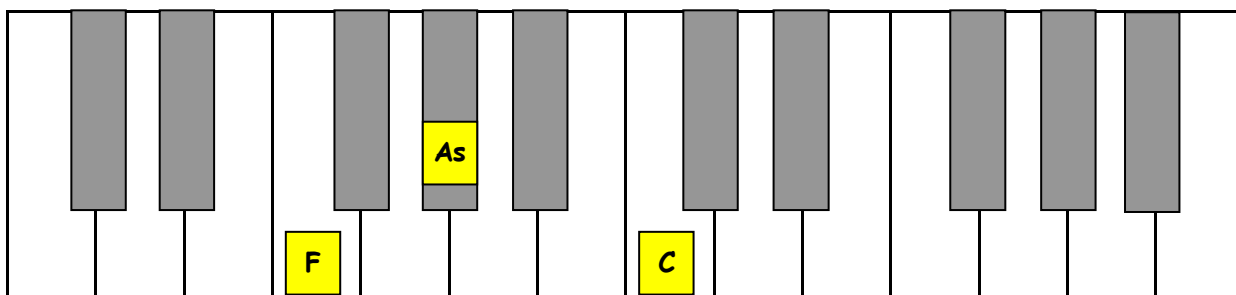
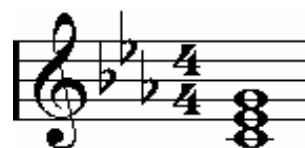
gebildet aus c-Moll, f-Moll, g-Moll



Tonika

**c-Moll** besteht aus den Noten: Dreiklang C - Es - G

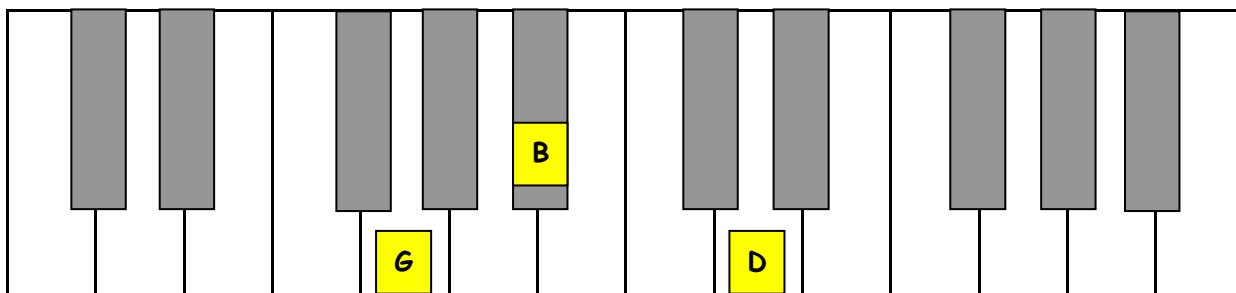
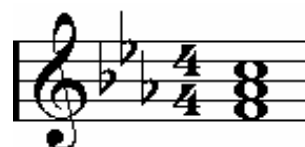
Fingersatz: 1 3 5



Subdominante

**f-Moll** besteht aus den Noten: Dreiklang F - As - C

Fingersatz: 1 3 5



Dominante

**g-Moll** besteht aus den Noten: Dreiklang G - B - D

Fingersatz: 1 3 5

