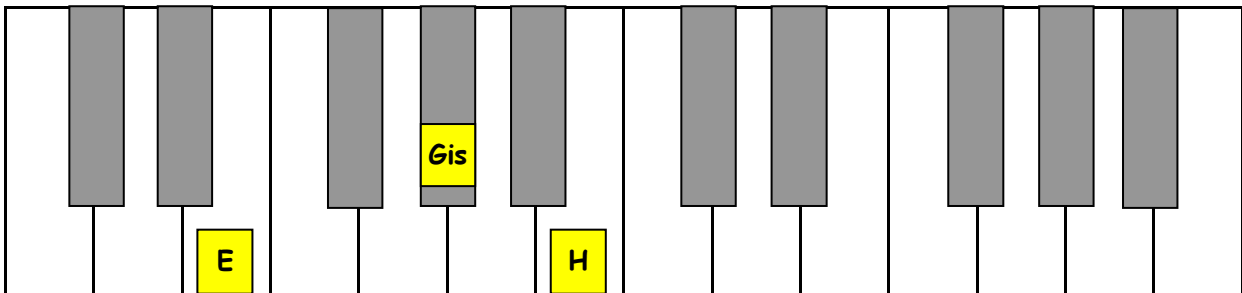


# E-Dur ####

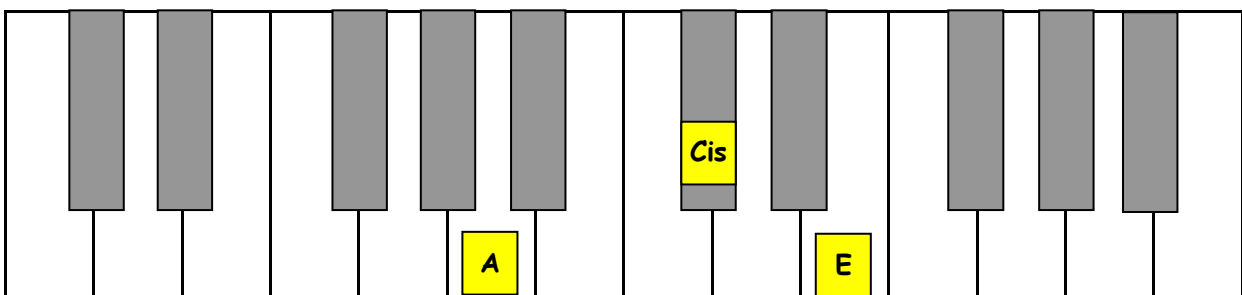
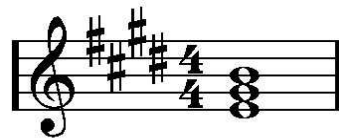
gebildet aus den Akkorden E, A und H



Tonika

**E-Akkord** besteht aus den Noten: Dreiklang E - G# - H

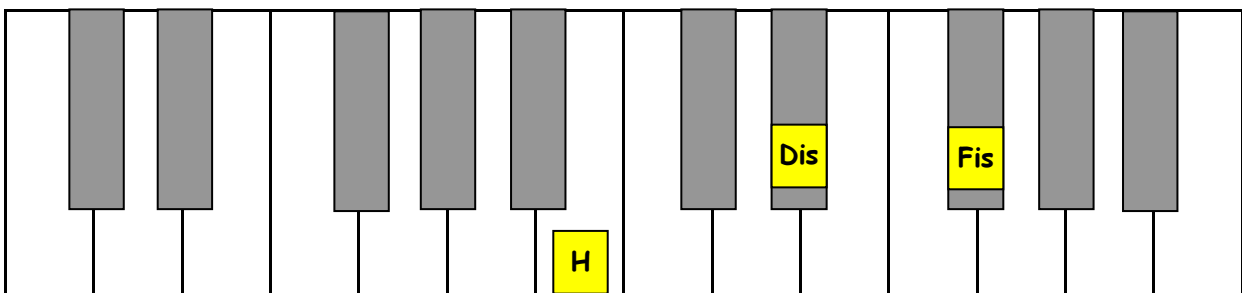
Fingersatz: 1 3 5



Subdominante

**A-Akkord** besteht aus den Noten: Dreiklang A - C# - E

Fingersatz: 1 3 5



Dominante

**H-Akkord** besteht aus den Noten: Dreiklang H - D# - F#

Fingersatz: 1 3 5

