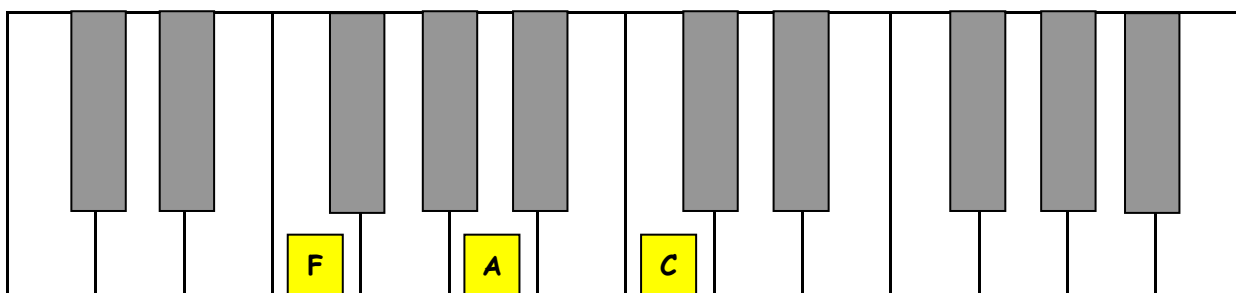


# F-Dur $\flat$

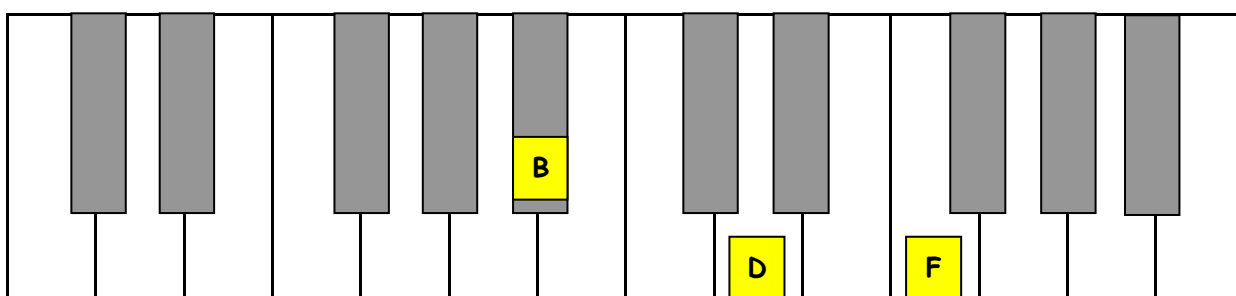
gebildet aus den Akkorden F, B und C



Tonika

**F-Akkord** besteht aus den Noten: Dreiklang F - A - C

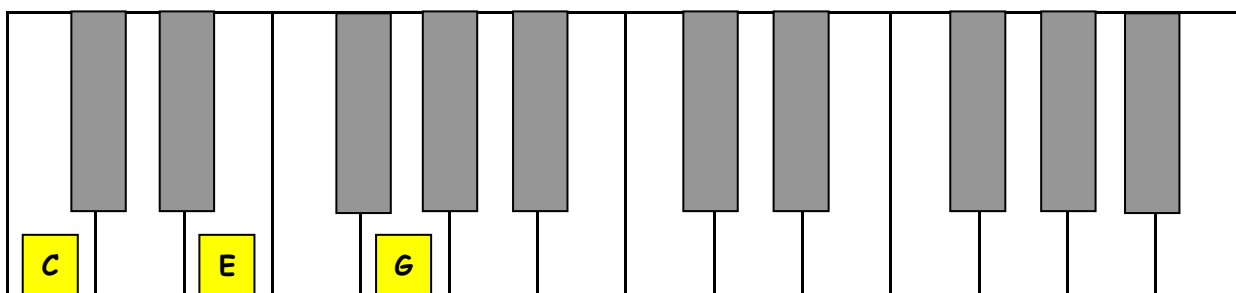
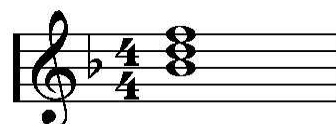
Fingersatz: 1 3 5



Subdominante

**B-Akkord** besteht aus den Noten: Dreiklang B - D - F

Fingersatz: 1 3 5



Dominante

**C-Akkord** besteht aus den Noten: Dreiklang C - E - G

Fingersatz: 1 3 5

