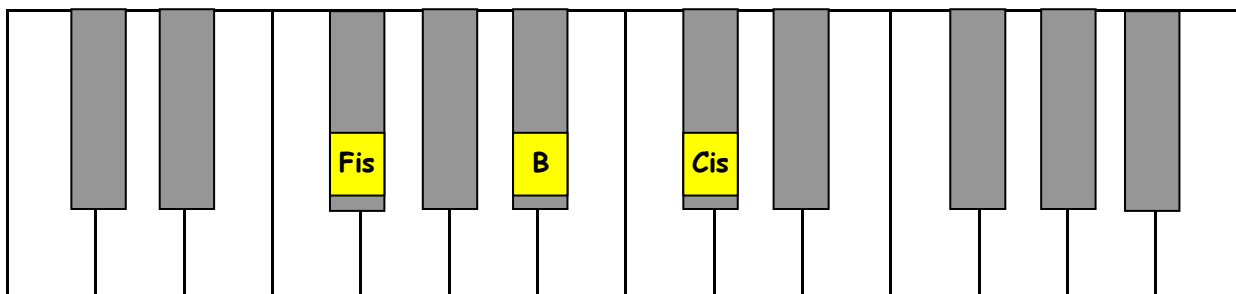


# Fis-Dur #####

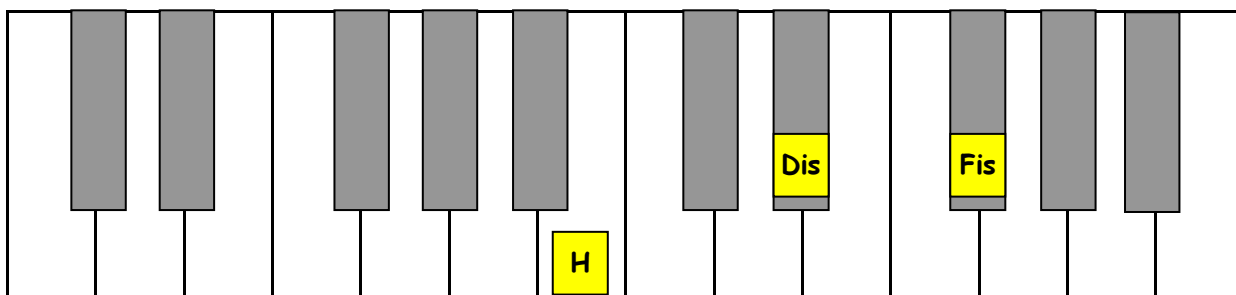
gebildet aus den Akkorden Fis, H und Cis



Tonika

**Fis-Akkord** besteht aus den Noten: Dreiklang Fis - B - Cis

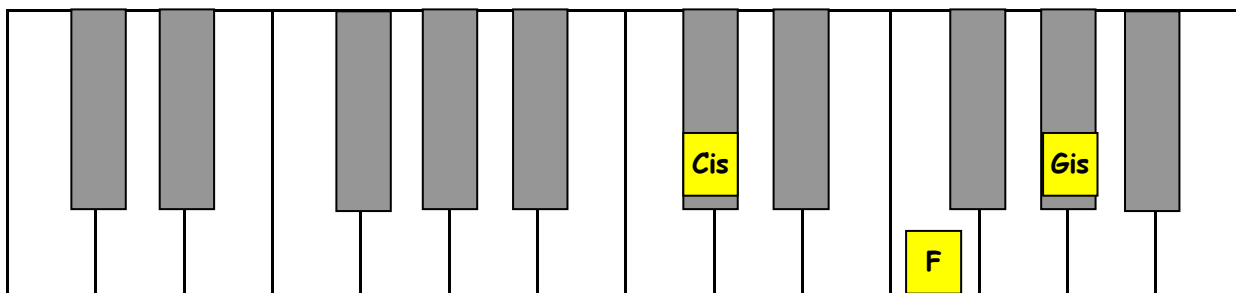
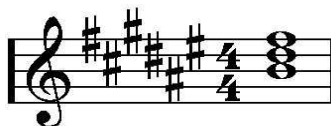
Fingersatz: 1 3 5



Subdominante

**H-Akkord** besteht aus den Noten: Dreiklang H - Dis - Fis

Fingersatz: 1 3 5



Dominante

**Cis-Akkord** besteht aus den Noten: Dreiklang Cis - F - Gis

Fingersatz: 1 3 5

