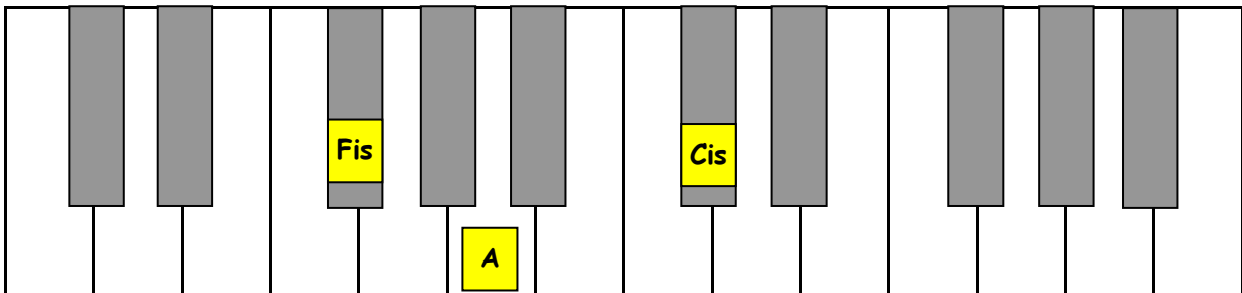


fis-Moll

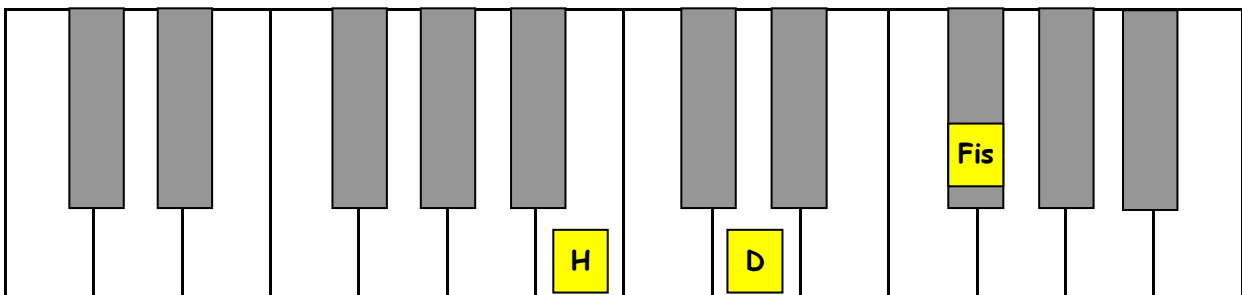
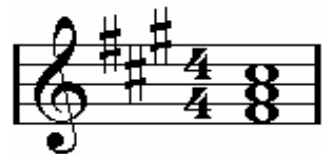
gebildet aus fis-Moll, h-Moll, cis-Moll



Tonika

fis-Moll besteht aus den Noten: Dreiklang Fis - A - Cis

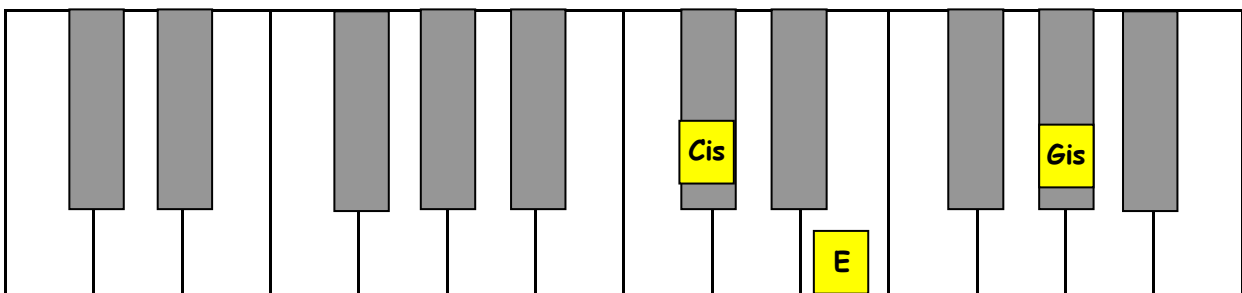
Fingersatz: 1 3 5



Subdominante

h-Moll besteht aus den Noten: Dreiklang H - D - Fis

Fingersatz: 1 3 5



Dominante

cis-Moll besteht aus den Noten: Dreiklang Cis - E - Gis

Fingersatz: 1 3 5

