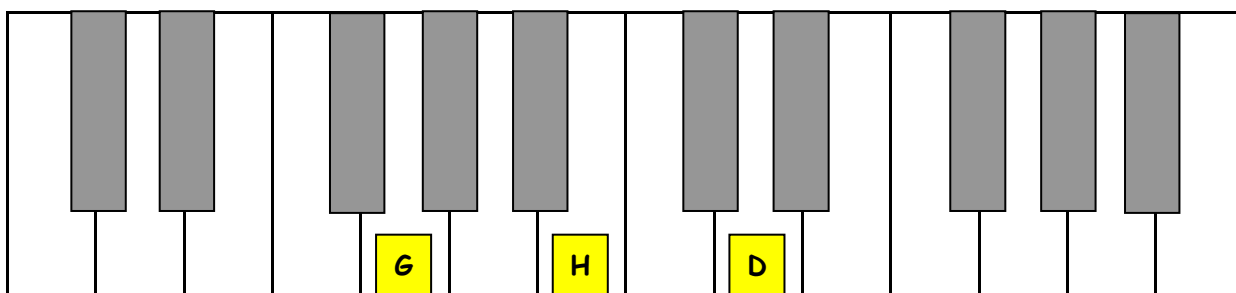


# G-Dur #

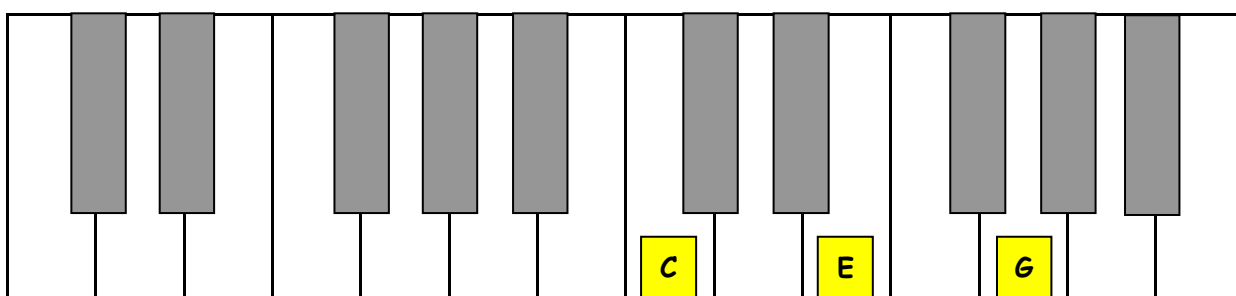
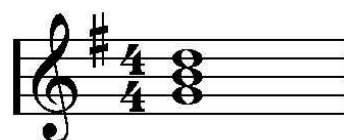
gebildet aus den Akkorden G, C und D



Tonika

**G-Akkord** besteht aus den Noten: Dreiklang G - H - D

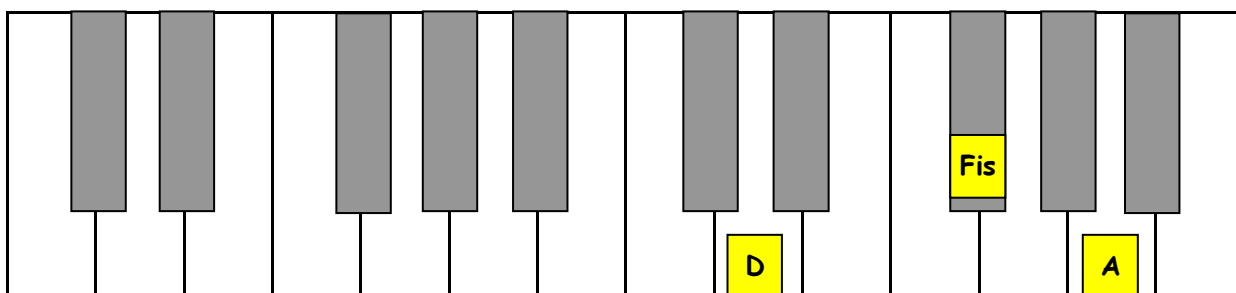
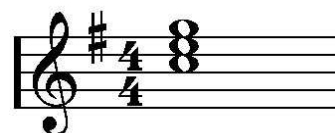
Fingersatz: 1 3 5



Subdominante

**C-Akkord** besteht aus den Noten: Dreiklang C - E - G

Fingersatz: 1 3 5



Dominante

**D-Akkord** besteht aus den Noten: Dreiklang D - Fis - A

Fingersatz: 1 3 5

