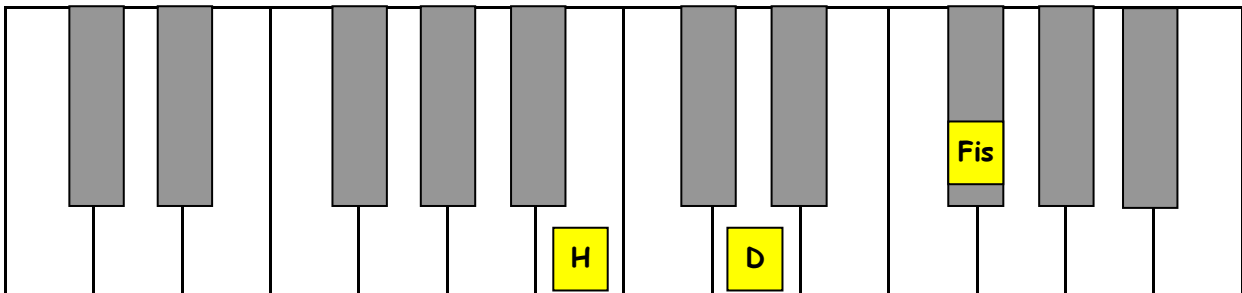


h-Moll

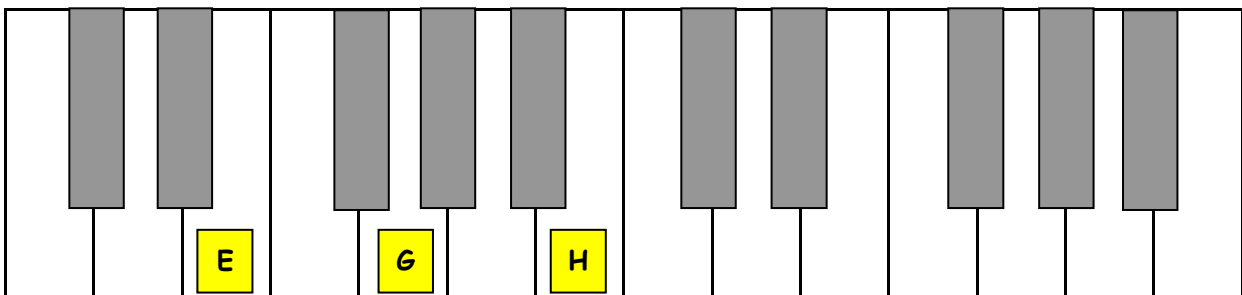
gebildet aus h-Moll, e-Moll, fis-Moll



Tonika

h-Moll besteht aus den Noten: Dreiklang H - D - Fis

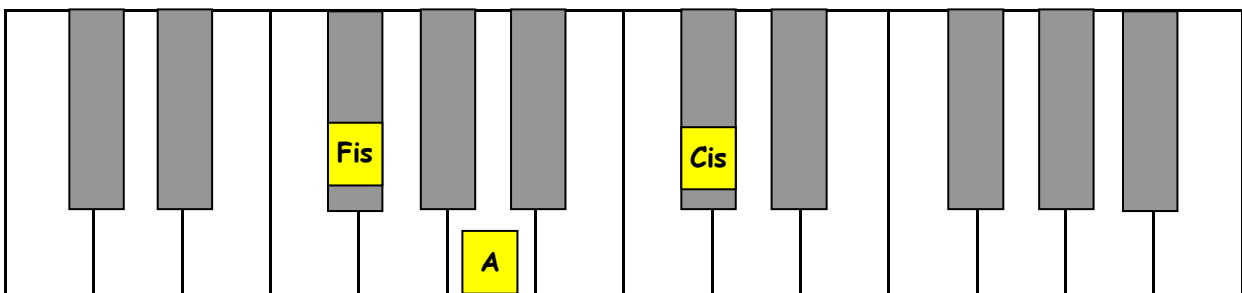
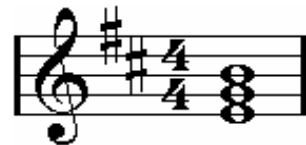
Fingersatz: 1 3 5



Subdominante

e-Moll besteht aus den Noten: Dreiklang E - G - H

Fingersatz: 1 3 5



Dominante

fis-Moll besteht aus den Noten: Dreiklang Fis - A - Cis

Fingersatz: 1 3 5

